

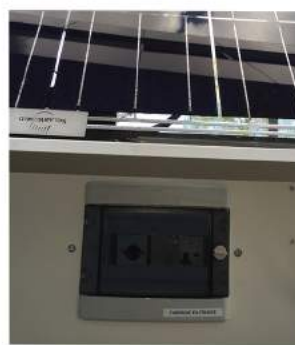
MOBASOL™ VB

avec batteries de stockage



Centrale photovoltaïque de production autonome.

La structure MOBASOL™ VB est un générateur au design contemporain.



Dimensions et poids	
Hauteur	180 cm
Largeur	100 cm
Profondeur	98 cm
Poids	75 kg
Structure	Barres aluminium cintrées

Le générateur	Garantie
1 panneau photovoltaïque bi-verre : VOLTEC 275 Wc ou SOLARWORLD 250 à 290 Wc	Matériel : 12 ans Production : 30 ans
Onduleur AP System 350W	10 ans
1 batterie de stockage 100 Ah	
1 chargeur MPPT	
1 boîtier de protection AC comprenant: - 1 disjoncteur inter-différentiel 16A/30mA - 1 compteur de production LCD - 1 parafoudre 20 KA - 2 prises permettant le branchement d'appareils	2 ans

Fabrication Française

Les avantages



Autonomie
grâce aux batteries
de stockage
25w/h = autonomie de 24h



Support
pour garer
son vélo chez soi
et/ou le recharger.



Aucune formalité
administrative
et technique.



**Kit livré, monté
et câblé :**
prêt à poser.